



福建師範大學  
Fujian Normal University

网络与继续教育学院

Online and Continuing Education College

职业技术教育学院

Vocational and Technical Education College

# 课程在线考试平台操作手册

教 学 部





1

考前准备

2

考试操作流程

3

如何查询考试进度

4

常见问题解答

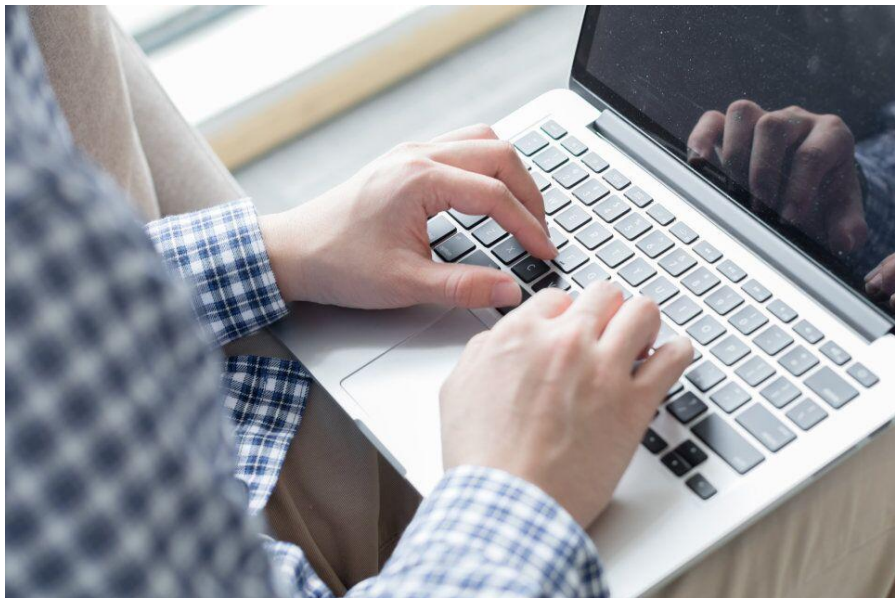


福建师范大学  
Fujian Normal University

网络与继续教育学院  
Online and Continuing Education College

职业技术教育学院  
Vocational and Technical Education College

# 考试前准备



## 1、软硬件要求：

用于考试的计算机需配备摄像头，且该计算机上的操作系统必须是**Windows 7及以上**版本。

## 2、考试环境要求：

考生应选择独立、安静、光线适宜的空间参加考试。考试环境不得出现任何可能与考试内容相关的文字或图像。除考生外不得有其他人员在场，考试全程须由考生一人独立完成。



福建师范大学  
Fujian Normal University

网络与继续教育学院  
Online and Continuing Education College

职业技术教育学院  
Vocational and Technical Education College

## 计算机配置：

CPU：1.6GHz主频或以上；

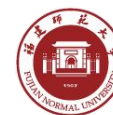
内存：至少2G以上，推荐4G；

硬盘：256GB或以上；

显示器分辨率：1024 x 768或以上；

操作系统：WIN7及以上windows操作系统。

摄像头：200万像素或以上



福建师范大学  
Fujian Normal University

网络与继续教育学院  
Online and Continuing Education College

职业技术教育学院  
Vocational and Technical Education College

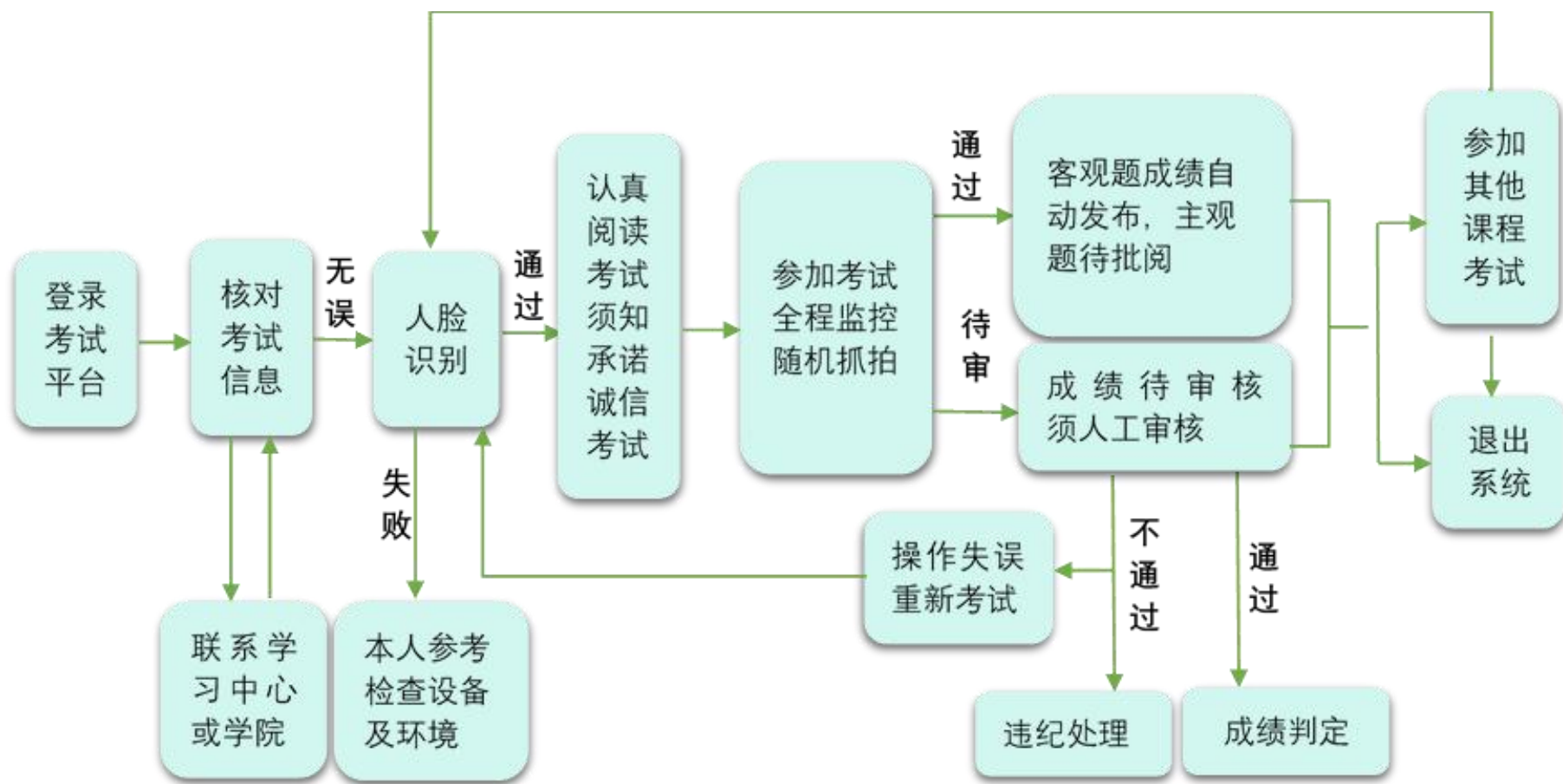
## 软件下载：

考生应提前登录“下载专区”下载“福建师范大学-在线考试客户端”客户端，以及提前在电脑上安装个人习惯使用的输入法。





考试简要流程如下图：



## 考试纪律要求：

本考试为人脸识别智能机考，全程视频监控、活体检测和随机抓拍监测，严禁一切违规舞弊行为。请诚信考试！考试违纪行为如下：

- 1、由他人替考，中途换人或非考生本人进入监控区域；
- 2、使用本人照片、视频或其他手段进行人脸识别校验；
- 3、摄像头未能抓拍到人脸，故意关闭摄像头或离开监控区域；
- 4、违规下载或传播试卷内容信息、泄露考试秘密等；
- 5、违规使用手机等电子通讯设备。



**特别提示：**



福建师范大学  
Fujian Normal University

网络与继续教育学院  
Online and Continuing Education College

职业技术教育学院  
Vocational and Technical Education College

# 考试操作流程

## 1、登录

考生在登录界面凭学号登录系统，初始密码为身份证号码后6位(港澳学生初始密码为123456)。身份证号若含X,请用英文大写输入。输入正确的验证码，即数学计算结果，如登录时反复出现“验证码失效”的问题，请学生检查电脑时间是否为北京时间。

福建师范大学  
FUJIAN NORMAL UNIVERSITY

关闭

学号登录 身份证号登录

远程教育网络考试

1

等待获取图片

版本: 2020-07-04 15:00:96 - 5697cdb

网络与继续教育学院  
Distance and Continuing Education College

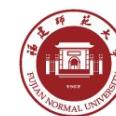
Fujian Normal University

职业技术教育学院  
Vocational and Technical Education College



## 温馨提示：

登录时开启了QQ、TeamViewer等远程协助工具，系统会弹出提示，请点击“关闭”系统，关掉所有提示中的软件，再登录系统。



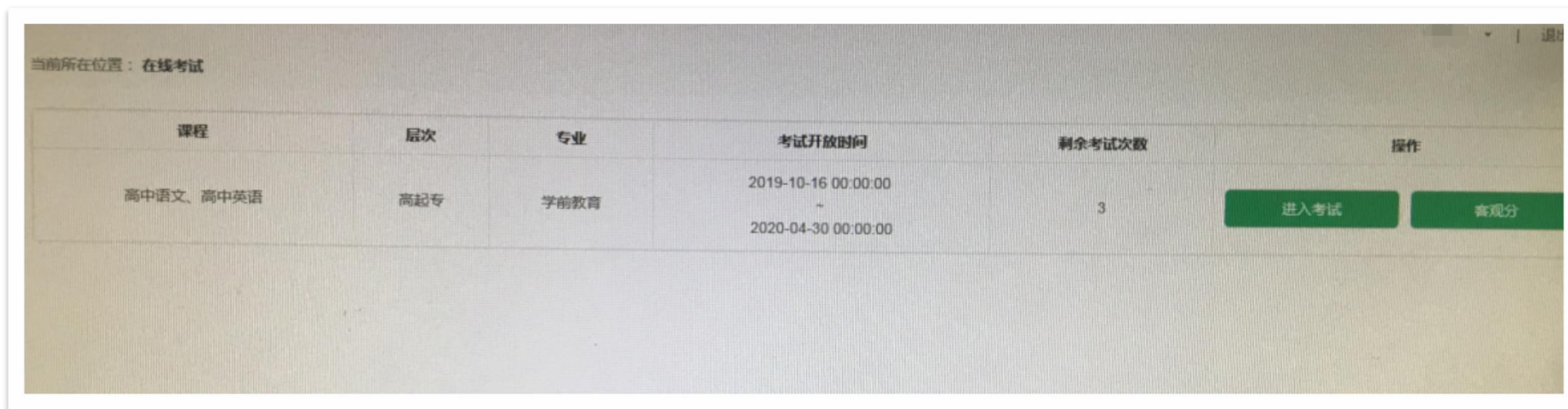
福建师范大学  
Fujian Normal University

网络与继续教育学院  
Online and Continuing Education College

职业技术教育学院  
Vocational and Technical Education College

## 2、考试信息的核对

登录成功后，进入考试列表页面。该页面显示学员个人信息、参考课程相关考试信息以及剩余考试次数。



当前所在位置：在线考试

课程	层次	专业	考试开放时间	剩余考试次数	操作
高中语文、高中英语	高起专	学前教育	2019-10-16 00:00:00 - 2020-04-30 00:00:00	3	<a href="#">进入考试</a> <a href="#">查观分</a>

**温馨提示：**在开考前请核对信息，确保考生信息以及考试课程无误的情况，方可点击“进入考试”按钮参加考试。有误时请及时与学院或学习中心联系。



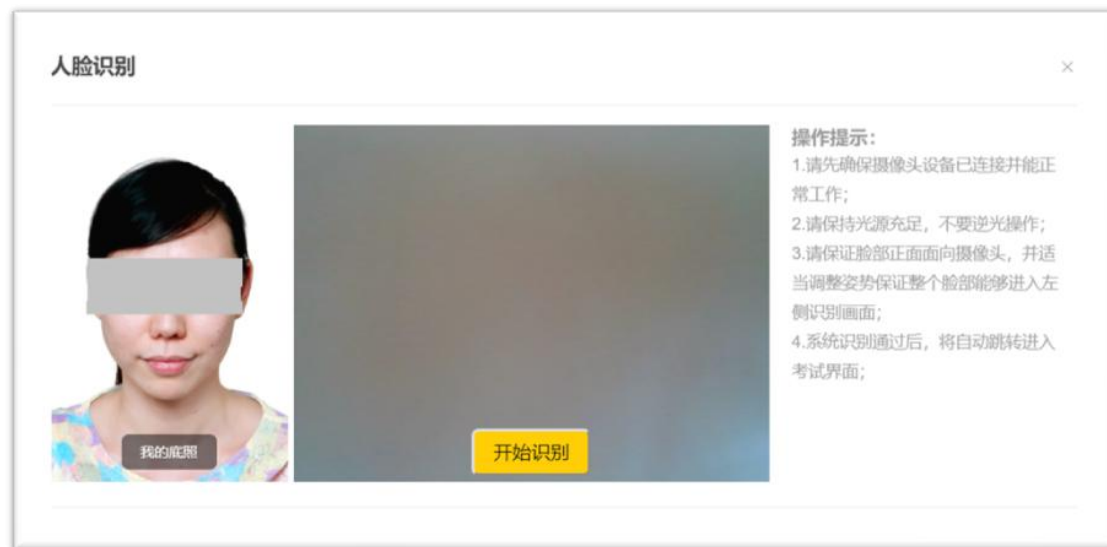
福建师范大学  
Fujian Normal University

网络与继续教育学院  
Online and Continuing Education College

职业技术教育学院  
Vocational and Technical Education College

### 3、考生检验

根据考试安排，本次考试实行人脸识别等检验方式，请各位考生严格按照操作提示要求进行摄像头、坐姿的调整。**切记请勿背光，强光或侧坐**，避免因光线或角度原因识别失败。



## 画面要求

安装考试系统的电脑应放置于考生正前方，考生全程正面免冠朝向摄像头，保证头肩部出现在视频画面正中间，保持面部在人脸识别窗口范围内。系统对考试过程进行全程监控，考生不化浓妆，不得佩戴口罩、墨镜、帽子、头饰、耳机等，头发不可遮挡耳朵保证面部清晰可见。



标准



福建师范大学  
Fujian Normal University

网络与继续教育学院  
Online and Continuing Education College

职业技术教育学院  
Vocational and Technical Education College



## 4、考试须知

人脸识别通过后进入“考试概况说明页面”。本页面左侧为本次考试要求说明，该页面有强制阅读时间，请认真阅读“考试说明”。右侧为试卷结构。强制阅读时间结束后，可以点击“开始答题”即正式进入答题页面。



**注意：请认真完整阅读，并承诺严格遵守相关考试纪律。对违纪情节严重、试卷泄密、扰乱考试秩序等造成严重后果的，将追究相应责任。本次考试全程视频监控、活体检测和随机抓拍监测，严禁一切违规舞弊行为。请诚信考试！**



福建师范大学  
Fujian Normal University

网络与继续教育学院  
Online and Continuing Education College

职业技术教育学院  
Vocational and Technical Education College

## 答题前注意事项：



1、系统不支持复制、粘贴功能，请勿使用 ctrl+x、ctrl+c和 ctrl+v快捷键。

2、若摄像头启用不成功，先退出客户端，测试本机 QQ及微信是否可以正常打开摄像头以及摄像头驱动是否安装成功。

3、输入法切换可使用键盘快捷键（Ctrl+空格键、Ctrl+Shift）。若切换不成功，先退出考生客户端，调试成功后重新进入考试。

4、若网络断网或系统卡死，只能注销或重启系统（使用 Ctrl+Alt+Delete快捷键），及时恢复网络再重新登录。



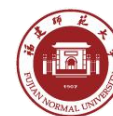
## 5、答题操作

学员应逐题完成试卷，遇到有疑问时可对试题做标记。考试过程中，系统会随机对考生的现场进行抓拍，并给出提示，请考生严格遵守考试纪律要求完成考试。

**温馨提示：**考试过程中，校验区显示实时监控画面，考生可据此调整摄像头位置、角度、清晰度等，以免自动抓拍监测不合格。



答题界面



福建师范大学  
Fujian Normal University

网络与继续教育学院  
Online and Continuing Education College

职业技术教育学院  
Vocational and Technical Education College

## 6、各功能按钮说明

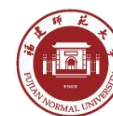
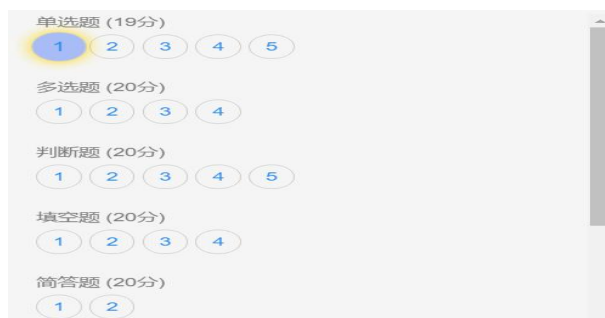
1) 每道题目序号前有标记按钮，可用来标记有疑虑的题目。



2) 重置按钮可用来重置本题答案。

重置答案

3) 右侧答题导航区根据标号色块显示答题进度，点击标号则会显示切至该题。



福建师范大学  
Fujian Normal University

网络与继续教育学院  
Online and Continuing Education College

职业技术教育学院  
Vocational and Technical Education College



## 7、交卷

作答完成，并检查无误后，点击答题区“交卷”按钮，弹出确认界面，点击确定即可交卷完成本次考试。



### 温馨提示:

系统有冻结时间，即最短考试时间要求30分钟，考生在冻结时间内提交试卷，本试卷无效。只有当考试时间超过冻结时间后，方可正常交卷。



## 8、系统审核合格

当考生严格按照规范操作，交卷后系统会立即显示客观题得分。若该课程含主观题，待在线考试结束后，经教师批阅方显示成绩。若本课程试卷无客观题，则显示“客观题得分：0分”字样为正常现象。



## 9、成绩待审核

当出现“成绩待审核”字样，表示考试过程存在疑似违规行为，需进行人工审核。请等待最终审核结果。

考试已结束



客观题得分: **成绩待审核**

**违纪提示:**

**成绩存疑, 待审核!**  
在考试过程中系统监测到考试过程中有疑似光线拍摄不足、摄像头被遮挡、其它人员入镜、非本人考试等情况, 需要学校审核后, 成绩才会公布!

**考后说明:**

交卷后显示**本次考试客观题得分**;  
主观题部分在考试结束后, 由老师进行主观题批阅, 最后给出考试得分。

[返回主页](#)

“成绩待审核”字样，表示考试过程人脸识别不通过或存在疑似违规行为，需进行人工审核，一般需要1-2个工作日。



福建师范大学  
Fujian Normal University

网络与继续教育学院  
Online and Continuing Education College

职业技术教育学院  
Vocational and Technical Education College

## 考试过程中人脸识别不通过，一般是以下几种情况：

1. 所处考试环境背光或强光，或监拍范围内无影像，或光线太暗，或影像不清楚；
2. 侧坐、低头或遮挡面部等没有正面对着摄像头；
3. 不能通过活体检测及其他违规行为；
4. 因特殊情况导致答题中断，在**20分钟**内重新登陆仍可继续考试（考试时长会在中断处重新开始计时）；若中断时间超过规定时长，系统将自动交卷，无法续考。







## 人工审核过程中，学院将作如下三类判定：

- 1、对可以人脸识别且不存在违规行为的，判定为“**通过**”，当次考试有效，成绩按实际分数计；
- 2、对因操作失误及客观原因造成不能顺利完成考试的（非违规行为），判定为“**不通过**”，但考生可通过所属学习中心申请增加一次考试机会，待学院分配考试机会后（**一般1-2个工作日**）重新参加考试；
- 3、对人脸识别不合格或存在违规行为的，判定为“**不通过（违纪）**”（结果1-2个工作日内通报学习中心及考生本人），则当次考试无效，该课程成绩以0分计，同时按考试违规违纪给予相应处理。



# 如何查询考试进度

## 一、访问地址：

打开**谷歌浏览器**，在地址栏输入<https://fjnu.exam-cloud.cn>。输入中心管理账号（即**学院管理平台账号**），初始密码为123456。

## 二、查询考生进度详情

系统登录成功后，点击**在线考试管理**→**考试进度**→**考试详情**，即可查看本中心学生完成情况。



# 如何查询考试进度

## 三、查看/导出未参考考试学生明细

选择对应考试批次→点击，高级查询按钮→完成状态，选择“未完成”→查询/导出，即可。

The screenshot shows a web interface for 'Exam Progress' (考试进度) with the following search filters:

- 考试: 2021年2月业余网考
- 场次: 请选择
- 学习中心: 福建师范大学网络与继
- 课程: 全部
- 学生姓名: 姓名
- 课程层次: 不限
- 身份证号: 身份证号
- 学号: 学号
- 完成状态: 未完成
- 采集人: 采集人

Buttons: 查询 (circled in red), 简单查询, 重置

操作: 导出 (circled in red)

学习中心	姓名	身份证号	学号	课程	课程层次	专业	已考次数	学生电话	年级	采集人	完成状态	操作
福建师范大学网				社会学原理	不限	行政管理	0		2016-1	2021年2月网络重考(业余)	未完成	
福建师范大学网				管理学概论	不限	经济管理	0		2017-1	2021年2月网络重考(业余)	未完成	
福建师范大学网				高等数学(一)	不限	经济管理	0		2017-1	2021年2月网络重考(业余)	未完成	



## 常见问题解答

问：登录输入用户名密码后提示，用户名或密码错误。

答：请检查是否账号密码输入是否有误，用户名为学号，初始密码为身份证六6位，港澳身份证初始密码为123456，确认无误情况请检查是否有预约机考课程（有预约才有考试）。

问：登录时反复提示“验证码失效”。

答：请检查本地电脑时间是否为北京时间。

问：考生进入系统后，没有发现考试课程。

答：请确认是否是错过考试时间。

问：登录系统后无法输入文字。

答：系统登录成功后，请通过键盘快捷键Ctrl+Shift启用输入法，Ctrl+空格键切换中英文。

问：是否每名考生都需要参加模拟测试。

答：建议所有考生必须参加模拟测试。每名考生考试环境和设备都不同，应在模拟测试期间，调试考试设备、考试环境，熟悉考试流程和规范操作要求，避免正式考试失败。



福建师范大学  
Fujian Normal University

网络与继续教育学院  
Online and Continuing Education College

职业技术教育学院  
Vocational and Technical Education College

# 考试支持服务

考试期间，学院开通电话和QQ在线支持服务（服务时间：8:00—20:00），如有疑问请及时联系咨询。

## （一）业务支持

联系人：0591-83459079（林老师）  
0591-83450730（余老师）  
0591-83434401（邱老师）  
0591-83459080（吴老师）

QQ在线咨询：

QQ: 215761339  
QQ: 458554622  
QQ: 462850260

## （二）技术支持

联系人：15927328436（陈老师）  
0591-83465275（林老师）

QQ在线咨询及远程协作：1272028221，420041351



福建师范大学  
Fujian Normal University

网络与继续教育学院  
Online and Continuing Education College

职业技术教育学院  
Vocational and Technical Education College



# 谢 谢



福建师范大学  
Fujian Normal University

网络与继续教育学院  
Online and Continuing Education College

职业技术教育学院  
Vocational and Technical Education College