



福建師範大學
Fujian Normal University

网络与继续教育学院

Online and Continuing Education College

职业技术教育学院

Vocational and Technical Education College

在线考试客户端操作手册

教 学 部





1

考前准备

2

考试操作流程

3

如何查询考试进度

4

常见问题解答

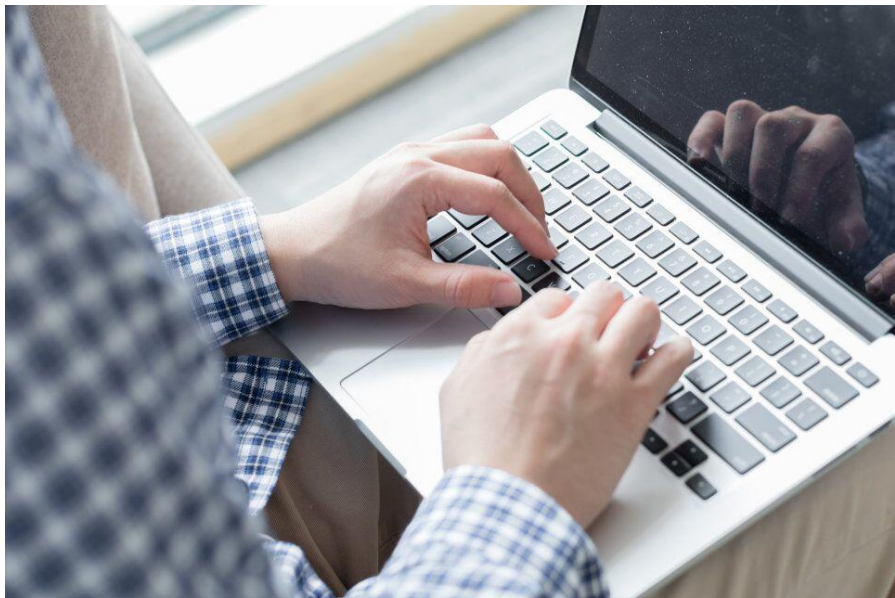


福建师范大学
Fujian Normal University

网络与继续教育学院
Online and Continuing Education College

职业技术教育学院
Vocational and Technical Education College

考试前准备



1、软硬件要求：

用于考试的计算机需配备摄像头，且该计算机上的操作系统必须是**Windows 7及以上**版本。

2、考试环境要求：

考生应选择独立、安静、光线适宜的空间参加考试。考试环境不得出现任何可能与考试内容相关的文字或图像。除考生外不得有其他人员在场，考试全程须由考生一人独立完成。



福建师范大学
Fujian Normal University

网络与继续教育学院
Online and Continuing Education College

职业技术教育学院
Vocational and Technical Education College

计算机配置：

CPU：1.6GHz主频或以上；

内存：至少2G以上，推荐4G；

硬盘：256GB或以上；

显示器分辨率：1024 x 768或以上；

操作系统：WIN7及以上windows操作系统。

摄像头：200万像素或以上



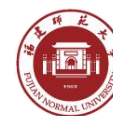
福建师范大学
Fujian Normal University

网络与继续教育学院
Online and Continuing Education College

职业技术教育学院
Vocational and Technical Education College

软件下载：

考生应提前登录“下载专区”下载“福建师范大学-在线考试客户端”客户端，以及提前在电脑上安装个人习惯使用的输入法。

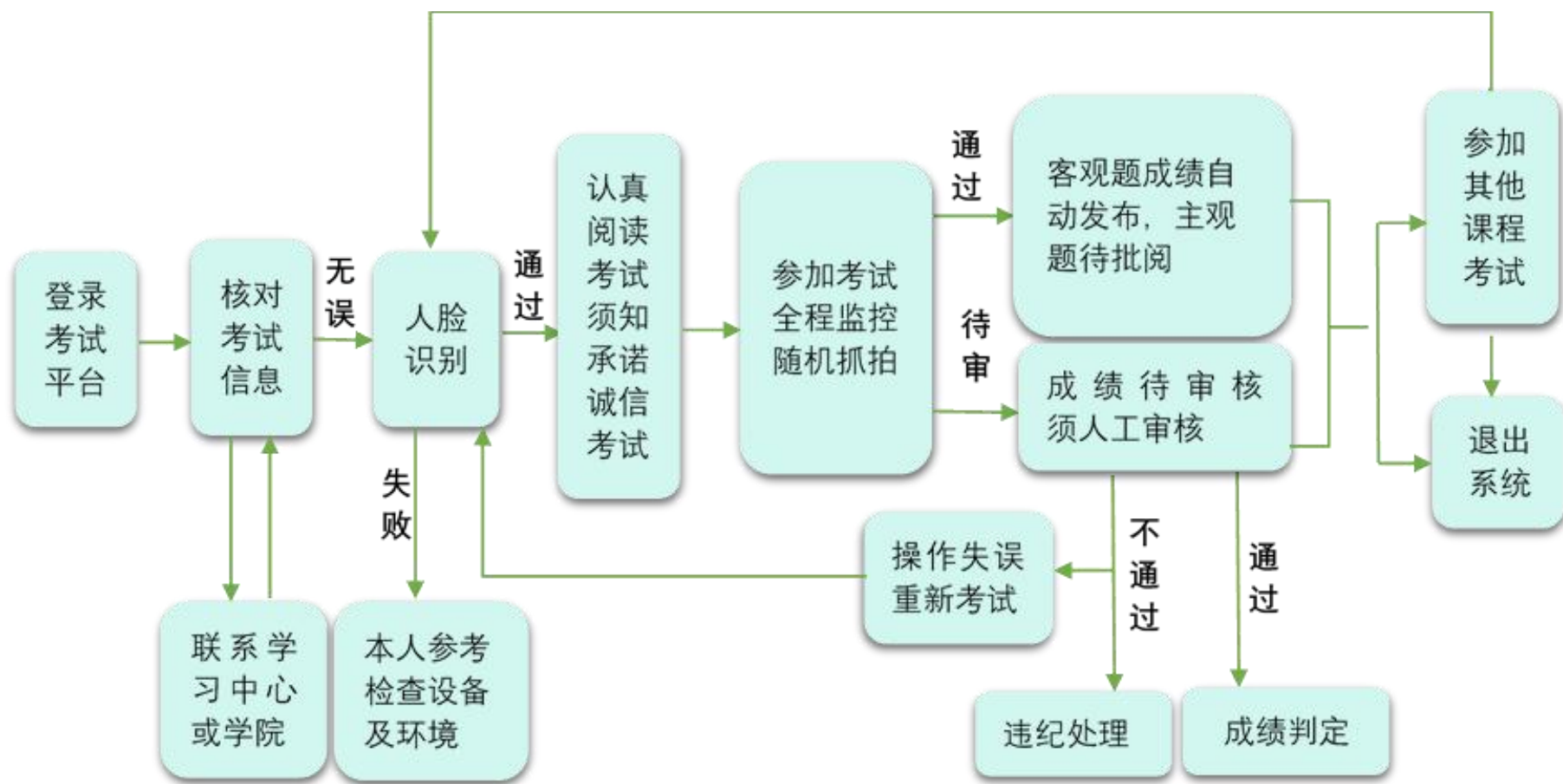


福建师范大学
Fujian Normal University

网络与继续教育学院
Online and Continuing Education College

职业技术教育学院
Vocational and Technical Education College

考试简要流程如下图：



考试纪律要求：

本考试为人脸识别智能机考，全程视频监控、活体检测和随机抓拍监测，严禁一切违规舞弊行为。请诚信考试！考试违纪行为如下：

- 1、由他人替考，中途换人或非考生本人进入监控区域；
- 2、使用本人照片、视频或其他手段进行人脸识别校验；
- 3、摄像头未能抓拍到人脸，故意关闭摄像头或离开监控区域；
- 4、违规下载或传播试卷内容信息、泄露考试秘密等；
- 5、违规使用手机等电子通讯设备。



特别提示：



福建师范大学
Fujian Normal University

网络与继续教育学院
Online and Continuing Education College

职业技术教育学院
Vocational and Technical Education College

考试操作流程

1、登录

考生在登录界面凭学号登录系统，初始密码为身份证号码后6位(港澳学生初始密码为123456)。身份证号若含X,请用英文大写输入。输入正确的验证码，即数学计算结果，如登录时反复出现“验证码失效”的问题，请学生检查电脑时间是否为北京时间。



福建师范大学
FUJIAN NORMAL UNIVERSITY

学号登录 身份证号登录

远程教育网络考试

等待获取图片 看不清

登录

版本: 2020-07-04 15:00:96 - 5697cdb

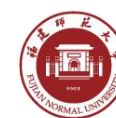
网络与继续教育学院
Distance and Continuing Education College

福建师范大学
FUJIAN NORMAL UNIVERSITY

职业技术教育学院
Vocational and Technical Education College

温馨提示：

登录时开启了QQ、TeamViewer等远程协助工具，系统会弹出提示，请点击“关闭”系统，关掉所有提示中的软件，再登录系统。



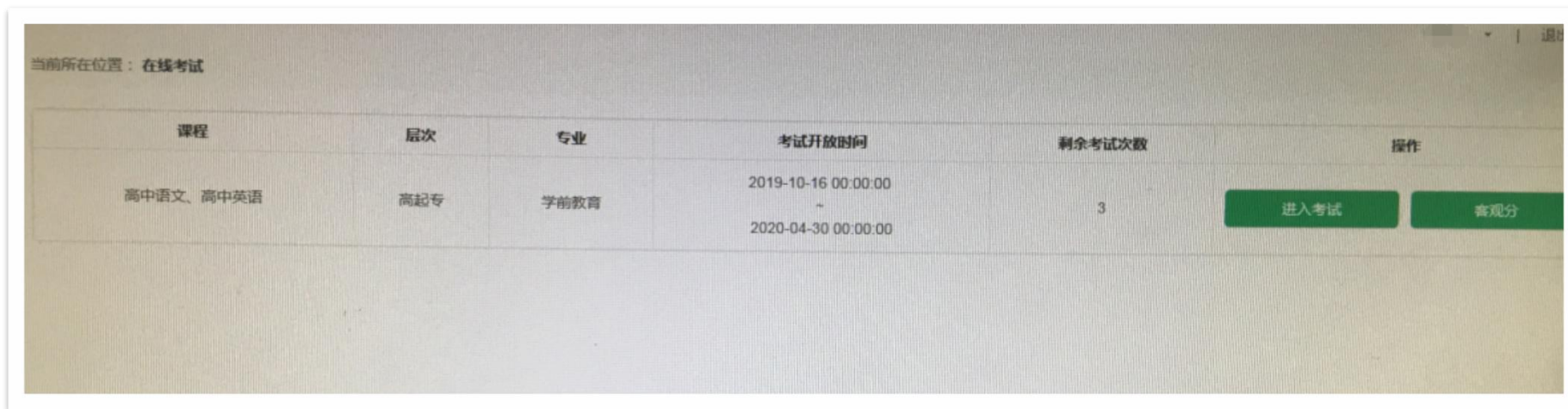
福建师范大学
Fujian Normal University

网络与继续教育学院
Online and Continuing Education College

职业技术教育学院
Vocational and Technical Education College

2、考试信息的核对

登录成功后，进入考试列表页面。该页面显示学员个人信息、参考课程相关考试信息以及剩余考试次数。



当前所在位置：在线考试

课程	层次	专业	考试开放时间	剩余考试次数	操作
高中语文、高中英语	高起专	学前教育	2019-10-16 00:00:00 - 2020-04-30 00:00:00	3	进入考试 查观分

温馨提示：在开考前请核对信息，确保考生信息以及考试课程无误的情况，方可点击“进入考试”按钮参加考试。有误时请及时与学院或学习中心联系。



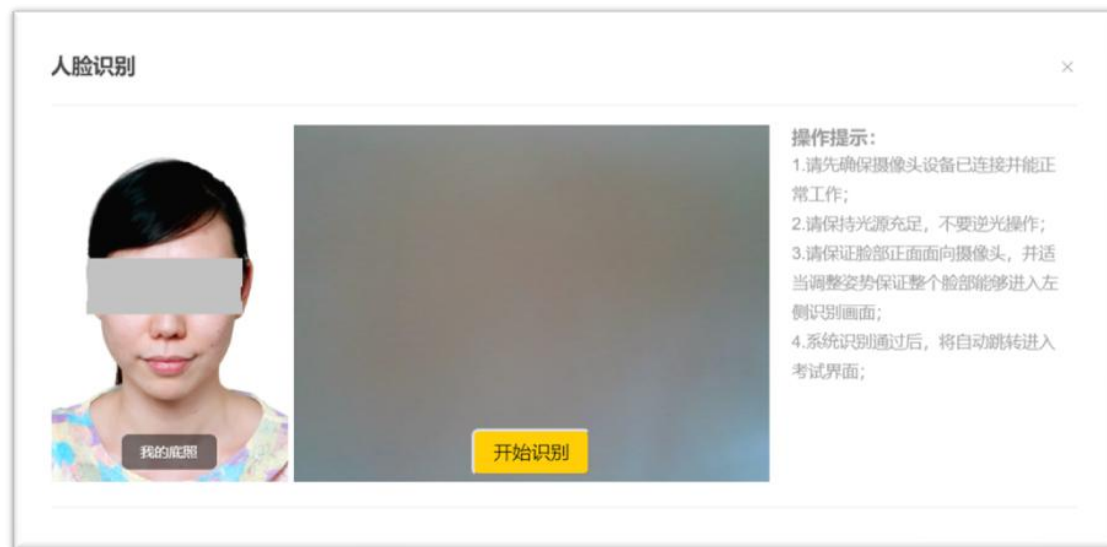
福建师范大学
Fujian Normal University

网络与继续教育学院
Online and Continuing Education College

职业技术教育学院
Vocational and Technical Education College

3、考生检验

根据考试安排，本次考试实行人脸识别等检验方式，请各位考生严格按照操作提示要求进行摄像头、坐姿的调整。**切记请勿背光，强光或侧坐**，避免因光线或角度原因识别失败。



画面要求

安装考试系统的电脑应放置于考生正前方，考生全程正面免冠朝向摄像头，保证头肩部出现在视频画面正中间，保持面部在人脸识别窗口范围内。系统对考试过程进行全程监控，考生不化浓妆，不得佩戴口罩、墨镜、帽子、头饰、耳机等，头发不可遮挡耳朵保证面部清晰可见。



标准



福建师范大学
Fujian Normal University

网络与继续教育学院
Online and Continuing Education College

职业技术教育学院
Vocational and Technical Education College

4、考试须知

人脸识别通过后进入“考试概况说明页面”。本页面左侧为本次考试要求说明，该页面有强制阅读时间，请认真阅读“考试说明”。右侧为试卷结构。强制阅读时间结束后，可以点击“开始答题”即正式进入答题页面。



注意：请认真完整阅读，并承诺严格遵守相关考试纪律。对违纪情节严重、试卷泄密、扰乱考试秩序等造成严重后果的，将追究相应责任。本次考试全程视频监控、活体检测和随机抓拍监测，严禁一切违规舞弊行为。请诚信考试！



福建师范大学
Fujian Normal University

网络与继续教育学院
Online and Continuing Education College

职业技术教育学院
Vocational and Technical Education College

答题前注意事项：

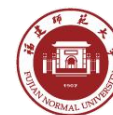


1、系统不支持复制、粘贴功能，请勿使用 ctrl+x、ctrl+c和 ctrl+v快捷键。

2、若摄像头启用不成功，先退出客户端，测试本机 QQ及微信是否可以正常打开摄像头以及摄像头驱动是否安装成功。

3、输入法切换可使用键盘快捷键（Ctrl+空格键、Ctrl+Shift）。若切换不成功，先退出考生客户端，调试成功后重新进入考试。

4、若网络断网或系统卡死，只能注销或重启系统（使用 Ctrl+Alt+Delete快捷键），及时恢复网络再重新登录。



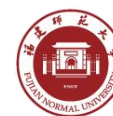
5、答题操作

学员应逐题完成试卷，遇到有疑问时可对试题做标记。考试过程中，系统会随机对考生的现场进行抓拍，并给出提示，请考生严格遵守考试纪律要求完成考试。

温馨提示：考试过程中，校验区显示实时监控画面，考生可据此调整摄像头位置、角度、清晰度等，以免自动抓拍监测不合格。



答题界面



福建师范大学
Fujian Normal University

网络与继续教育学院
Online and Continuing Education College

职业技术教育学院
Vocational and Technical Education College

6、各功能按钮说明

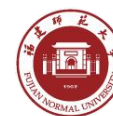
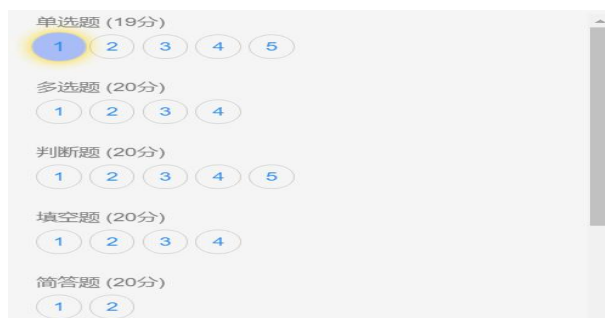
1) 每道题目序号前有标记按钮，可用来标记有疑虑的题目。



2) 重置按钮可用来重置本题答案。

重置答案

3) 右侧答题导航区根据标号色块显示答题进度，点击标号则会显示切至该题。



福建师范大学
Fujian Normal University

网络与继续教育学院
Online and Continuing Education College

职业技术教育学院
Vocational and Technical Education College

7、交卷

作答完成，并检查无误后，点击答题区“交卷”按钮，弹出确认界面，点击确定即可交卷完成本次考试。



温馨提示:

系统有冻结时间，即最短考试时间要求30分钟，考生在冻结时间内提交试卷，本试卷无效。只有当考试时间超过冻结时间后，方可正常交卷。



福建师范大学
Fujian Normal University

网络与继续教育学院
Online and Continuing Education College

职业技术教育学院
Vocational and Technical Education College

8、系统审核合格

当考生严格按照规范操作，交卷后系统会立即显示客观题得分。若该课程含主观题，待在线考试结束后，经教师批阅方显示成绩。若本课程试卷无客观题，则显示“客观题得分：0分”字样为正常现象。



9、成绩待审核

当出现“成绩待审核”字样，表示考试过程存在疑似违规行为，需进行人工审核。请等待最终审核结果。

考试已结束



客观题得分: **成绩待审核**

违纪提示:

成绩存疑, 待审核!
在考试过程中系统监测到考试过程中有疑似光线拍摄不足、摄像头被遮挡、其它人员入镜、非本人考试等情况, 需要学校审核后, 成绩才会公布!

考后说明:

交卷后显示**本次考试客观题得分**;
主观题部分在考试结束后, 由老师进行主观题批阅, 最后给出考试得分。

[返回主页](#)

“成绩待审核”字样，表示考试过程人脸识别不通过或存在疑似违规行为，需进行人工审核，一般需要1-2个工作日。



福建师范大学
Fujian Normal University

网络与继续教育学院
Online and Continuing Education College

职业技术教育学院
Vocational and Technical Education College

考试过程中人脸识别不通过，一般是以下几种情况：

1. 所处考试环境背光或强光，或监拍范围内无影像，或光线太暗，或影像不清楚；
2. 侧坐、低头或遮挡面部等没有正面对着摄像头；
3. 不能通过活体检测及其他违规行为；
4. 因特殊情况导致答题中断，在**20分钟**内重新登陆仍可继续考试（考试时长会在中断处重新开始计时）；若中断时间超过规定时长，系统将自动交卷，无法续考。





人工审核过程中，学院将作如下三类判定：

- 1、对可以人脸识别且不存在违规行为的，判定为“**通过**”，当次考试有效，成绩按实际分数计；
- 2、对因操作失误及客观原因造成不能顺利完成考试的（非违规行为），判定为“**不通过**”，但考生可通过所属学习中心申请增加一次考试机会，待学院分配考试机会后（**一般1-2个工作日**）重新参加考试；
- 3、对人脸识别不合格或存在违规行为的，判定为“**不通过（违纪）**”（结果1-2个工作日内通报学习中心及考生本人），则当次考试无效，该课程成绩以0分计，同时按考试违规违纪给予相应处理。



如何查询考试进度

一、访问地址：

打开**谷歌浏览器**，在地址栏输入<https://fjnu.exam-cloud.cn>。输入中心管理账号（即**学院管理平台账号**），初始密码为123456。

二、查询考生进度详情

系统登录成功后，点击**在线考试管理**→**考试进度**→**考试详情**，即可查看本中心学生完成情况。



如何查询考试进度

三、查看/导出未参考考试学生明细

选择对应考试批次→点击，高级查询按钮→完成状态，选择“未完成”→查询/导出，即可。

The screenshot shows a web interface for 'Exam Progress' (考试进度) with the following search filters:

- 考试: 2021年2月业余网考
- 场次: 请选择
- 学习中心: 福建师范大学网络与继
- 课程: 全部
- 学生姓名: 姓名
- 课程层次: 不限
- 身份证号: 身份证号
- 学号: 学号
- 完成状态: 未完成
- 采集人: 采集人

Buttons: 查询 (circled in red), 简单查询, 重置.

操作: 导出 (circled in red).

学习中心	姓名	身份证号	学号	课程	课程层次	专业	已考次数	学生电话	年级	采集人	完成状态	操作
福建师范大学网				社会学原理	不限	行政管理	0		2016-1	2021年2月网络重考(业余)	未完成	
福建师范大学网				管理学概论	不限	经济管理	0		2017-1	2021年2月网络重考(业余)	未完成	
福建师范大学网				高等数学(一)	不限	经济管理	0		2017-1	2021年2月网络重考(业余)	未完成	



常见问题解答

问：登录输入用户名密码后提示，用户名或密码错误。

答：请检查是否账号密码输入是否有误，用户名为学号，初始密码为身份证六6位，港澳身份证初始密码为123456，确认无误情况请检查是否有预约机考课程（有预约才有考试）。

问：登录时反复提示“验证码失效”。

答：请检查本地电脑时间是否为北京时间。

问：考生进入系统后，没有发现考试课程。

答：请确认是否是错过考试时间。

问：登录系统后无法输入文字。

答：系统登录成功后，请通过键盘快捷键Ctrl+Shift启用输入法，Ctrl+空格键切换中英文。

问：是否每名考生都需要参加模拟测试。

答：建议所有考生必须参加模拟测试。每名考生考试环境和设备都不同，应在模拟测试期间，调试考试设备、考试环境，熟悉考试流程和规范操作要求，避免正式考试失败。



福建师范大学
Fujian Normal University

网络与继续教育学院
Online and Continuing Education College

职业技术教育学院
Vocational and Technical Education College

考试支持服务

考试期间，学院开通电话和QQ在线支持服务（服务时间：8:00—20:00），如有疑问请及时联系咨询。

（一）业务支持

联系人：0591-83459079（林老师）

0591-83450730（余老师）

0591-83434401（王老师）

0591-83459080（吴老师）

QQ在线咨询：

QQ: 215761339

QQ: 458554622

QQ: 462850260

（二）技术支持

联系人：15927328436（陈老师）

0591-83465275（陈老师）

QQ在线咨询及远程协作：1272028221，420041351



福建师范大学
Fujian Normal University

网络与继续教育学院
Online and Continuing Education College

职业技术教育学院
Vocational and Technical Education College

谢 谢



福建师范大学
Fujian Normal University

网络与继续教育学院
Online and Continuing Education College

职业技术教育学院
Vocational and Technical Education College